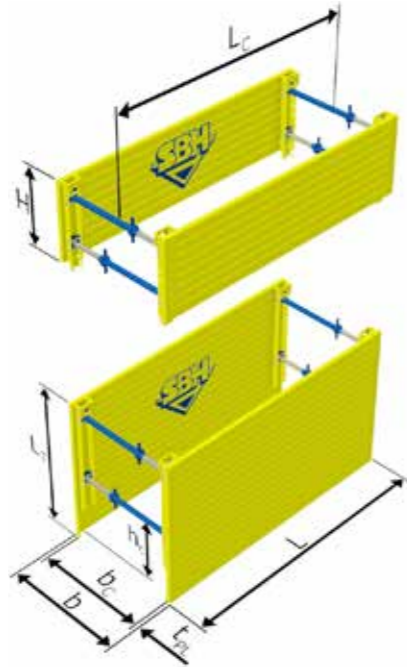


BLINDAGE LÉGER

Série 100



Le blindage léger de la série 100 est idéal pour le blindage de petites et moyennes canalisations et l'utilisation d'engins de chantier légers.

- ▶ Idéal pour les conduites d'alimentation et le raccordement de bâtiments
- ▶ Des étais au fonctionnement doux, montés de manière élastique dans le profil des panneaux, permettent un montage rapide et simple pour la mise en place directe avec excavation préalable ou par havage suivant les conditions locales
- ▶ Rehaussable



PANNEAU $t_{pl} = 60,00 \text{ mm}$

Longueur des panneaux L [m]	Hauteur des panneaux H [m]	Longueur du passage de tuyau L_c [m]	Hauteur du passage de tuyau h_c [m]	Pression du sol admissible [kN/m ²]	Pression du sol calculée e_{a1} / Résistance caractéristique du système R_k [kN/m ²]	Poids par caisson avec étau B [kg/caisson]
2,00	1,60 / 2,00	1,60	0,94	27,7	41,6	570,0 / 670,0
	0,60 / 1,00					275,0 / 415,0
2,50	1,60 / 2,00	2,10	0,94	22,1	33,2	655,0 / 770,0
	0,60 / 1,00					315,0 / 470,0
3,00	1,60 / 2,00	2,60	0,94	18,5	27,8	745,0 / 875,0
	0,60 / 1,00					355,0 / 525,0
3,50	1,60 / 2,00	3,10	0,94	15,3	23,0	830,0 / 980,0
	0,60 / 1,00					395,0 / 585,0

Autres longueurs ou fabrications spéciales sur demande.

ETAU

Etau Type [m]	Largeur de travail b_c [m]		Largeur de tranchée b [m]		Force de pression admissible [kN]	Poids [kg]
	min.	max.	min.	max.		
A	0,53	0,73	0,66	0,86	160,0	14,2
B	0,71	1,07	0,84	1,20	147,0	16,9
C	1,05	1,65	1,18	1,78	124,0	20,9
D	1,50	2,10	1,63	2,23	107,0	23,6
E	1,88	2,48	2,01	2,61	92,0	25,8
F	2,48	3,08	2,61	3,21	69,0	29,3



ACCESSOIRES

Vous trouverez les accessoires

- ▶ Chaîne à 4 brins avec raccourcisseur de chaîne

- ▶ Enclume pour le blindage léger de la série 100 dans les pages 88 à 91.